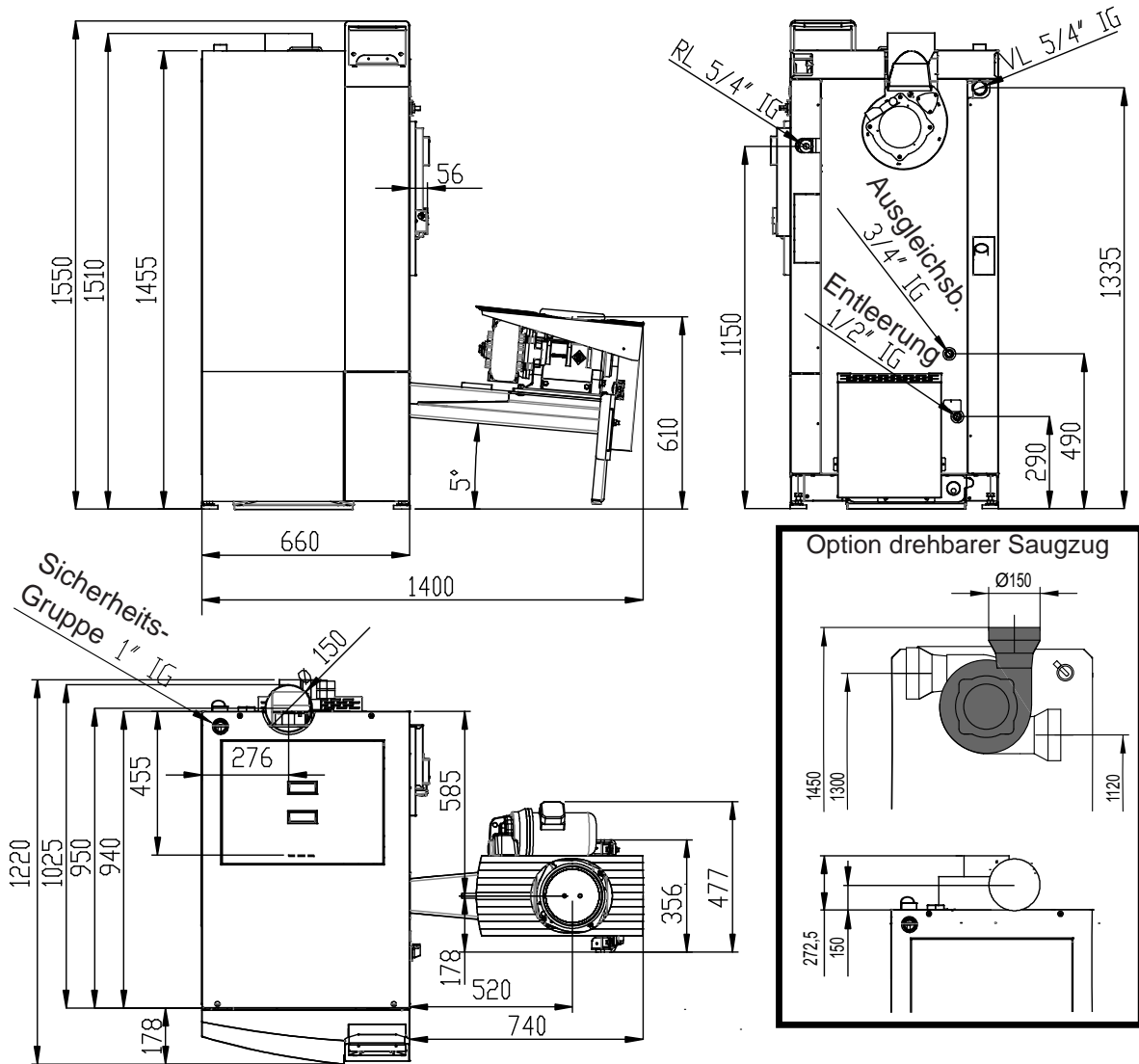
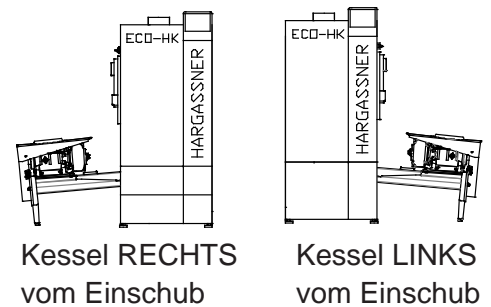


## Hackgutanlage ECO-HK 20 - 35 kW



Type	ECO-HK 20 - 35			
Abmessungen	Einheit	20	30	35
Nennwärmeleistung	kW	20	32	35
Kesselhöhe	mm	1455	1455	1455
Kesselbreite	mm	660	660	660
Kesseltiefe	mm	940	940	940
Einbringmaß	HxBxT	1510x660x1025		
Rauchrohrdurchmesser	mm	150	150	150
Höhe Anschluss VL	mm	1335	1335	1335
Höhe Anschluss RL	mm	1150	1150	1150
Vor- und Rücklauf	Zoll	5/4 IG	5/4 IG	5/4 IG
Zulässiger Betriebsdruck	bar	3		
max. Betriebstemperatur	°C	95		
Wasserinhalt	Liter	100	100	100
Gewicht	kg	490	490	490
Zugbedarf	Pa	5	5	5
Elektroanschluss		400V AC, 50 Hz, 13 A		



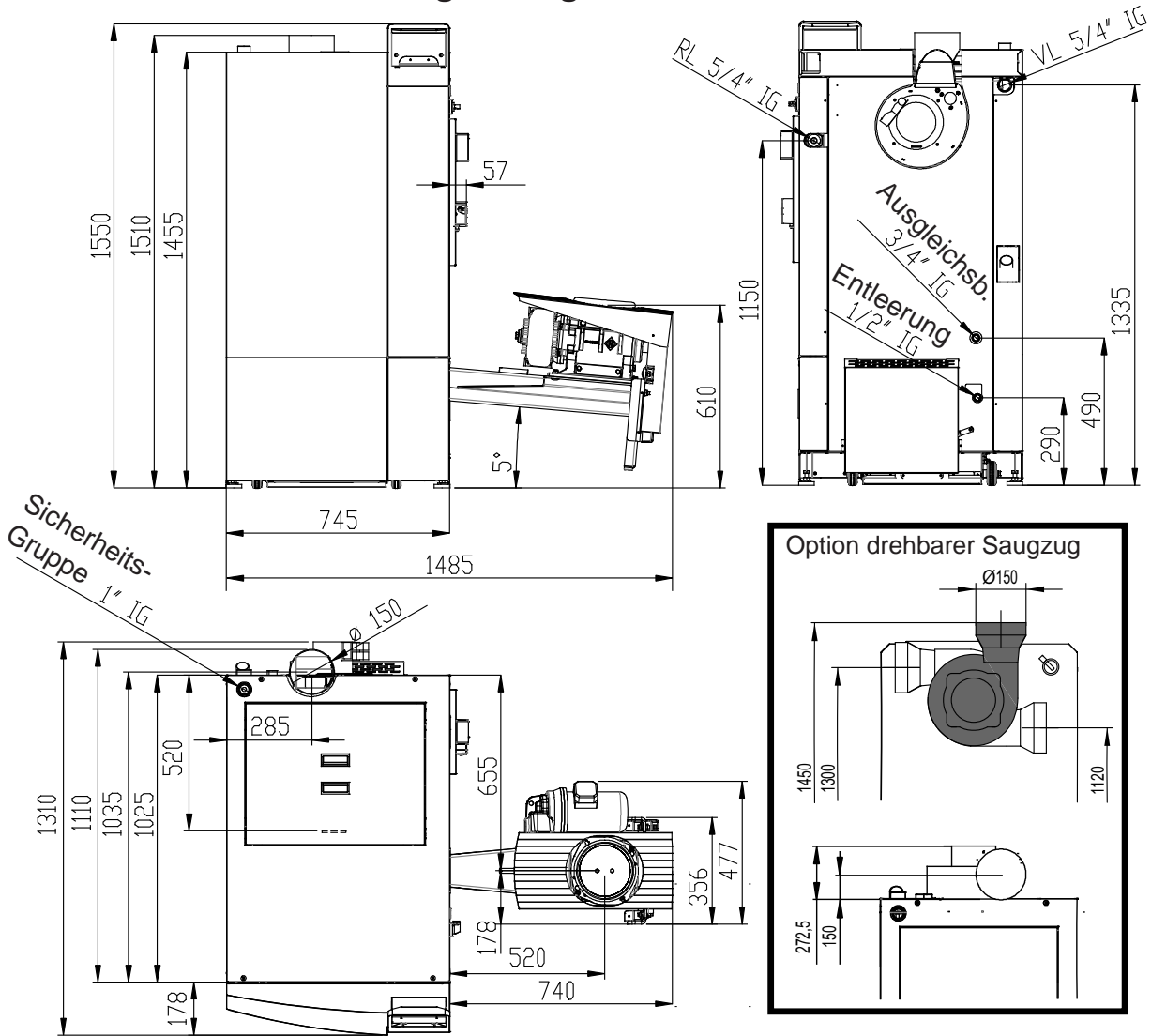
Kessel RECHTS vom Einschub

Kessel LINKS vom Einschub

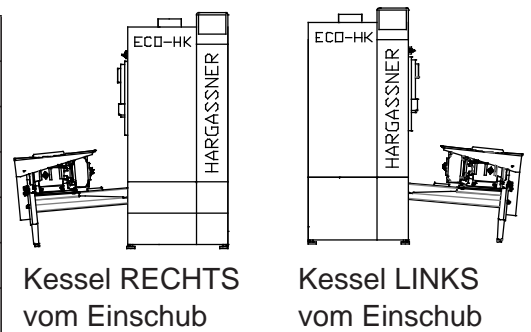
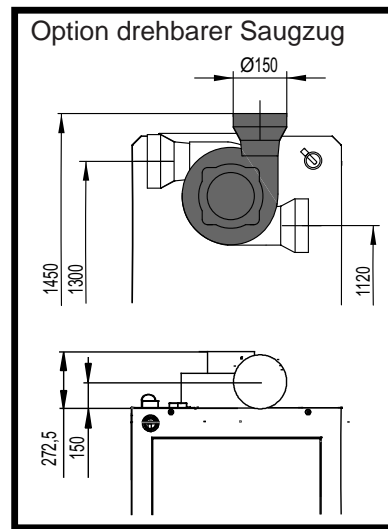
Einbaumaße - Technische Daten  
ECO-HK 20 - 35 kW



## Hackgutanlage ECO-HK 40 - 60 kW



Type	ECO-HK 40 - 60			
Abmessungen	Einheit	40	50	60
Nennwärmeleistung	kW	40	49	60
Kesselhöhe	mm	1455	1455	1455
Kesselbreite	mm	745	745	745
Kesseltiefe	mm	1025	1025	1025
Einbringmaß	HxBxT	1510x745x1110		
Rauchrohrdurchmesser	mm	150	150	150
Höhe Anschluss VL	mm	1335	1335	1335
Höhe Anschluss RL	mm	1150	1150	1150
Vor- und Rücklauf	Zoll	5/4 IG	5/4 IG	5/4 IG
Zulässiger Betriebsdruck	bar	3		
max. Betriebstemperatur	°C	95		
Wasserinhalt	Liter	142	142	142
Gewicht	kg	560	560	560
Zugbedarf	Pa	5	5	5
Elektroanschluss		400V AC, 50 Hz, 13 A		



Einbaumaße - Technische Daten  
ECO-HK 40 - 60 kW

